

Городецкая роспись

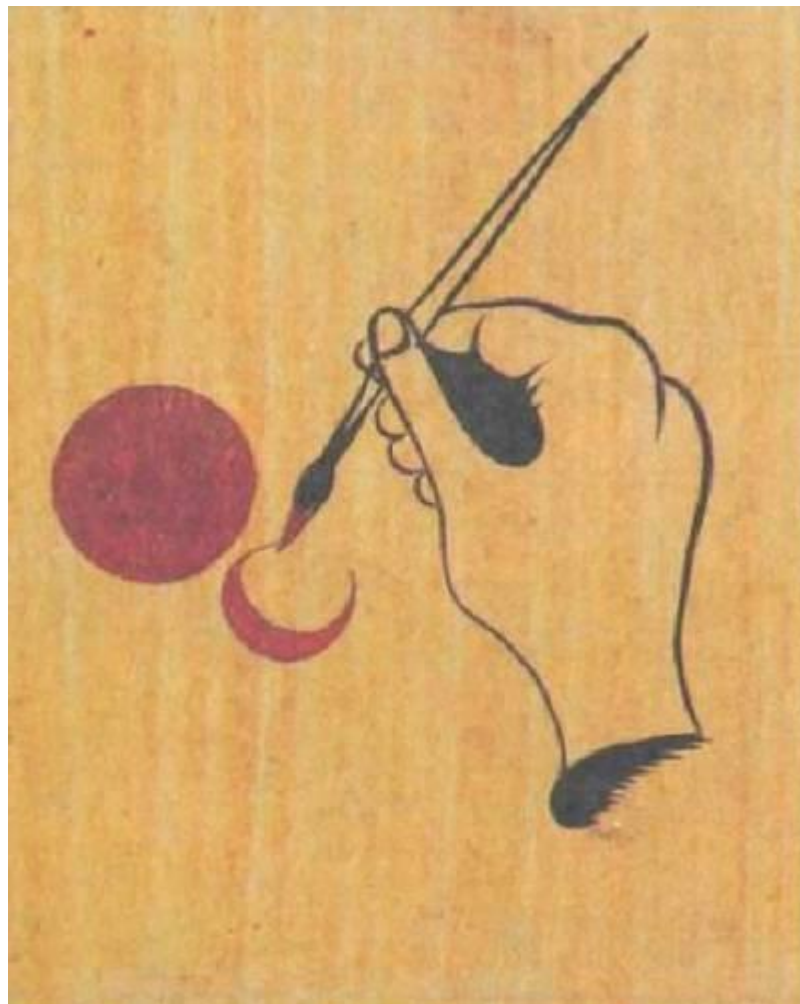
(приёмы росписи)

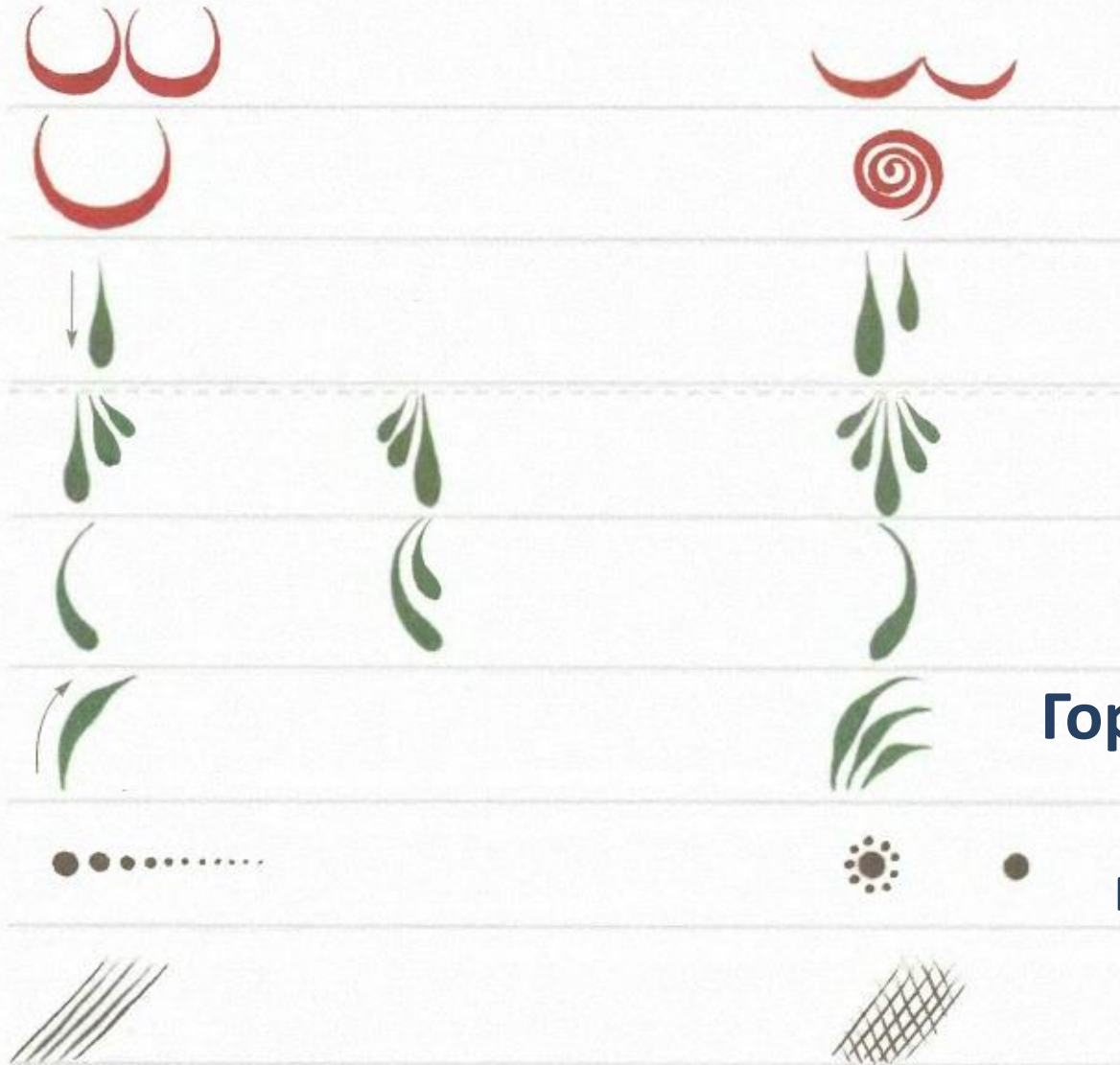


инструменты и материалы:

- ✓ Кисть художественная **белка** №2 или №3
- ✓ Кисть художественная **колонок** №1 или №2
- ✓ **Флейц** №2 или №3 (плоская кисточка, которая используется для подмалевок и наведения рамок)
- ✓ **Гуашь**. Мастера используют масляные краски и темперу, но новичкам лучше использовать гуашь. Она быстро сохнет, что позволяет быстро накладывать слои друг на друга.

Первое и самое важно – необходимо научиться правильно держать кисть. Кисть необходимо держать перпендикулярно расписываемой поверхности. Локоть фиксируется, а кисть руки полностью свободна. Можно слегка опираться на мизинец, который едва касается поверхности.





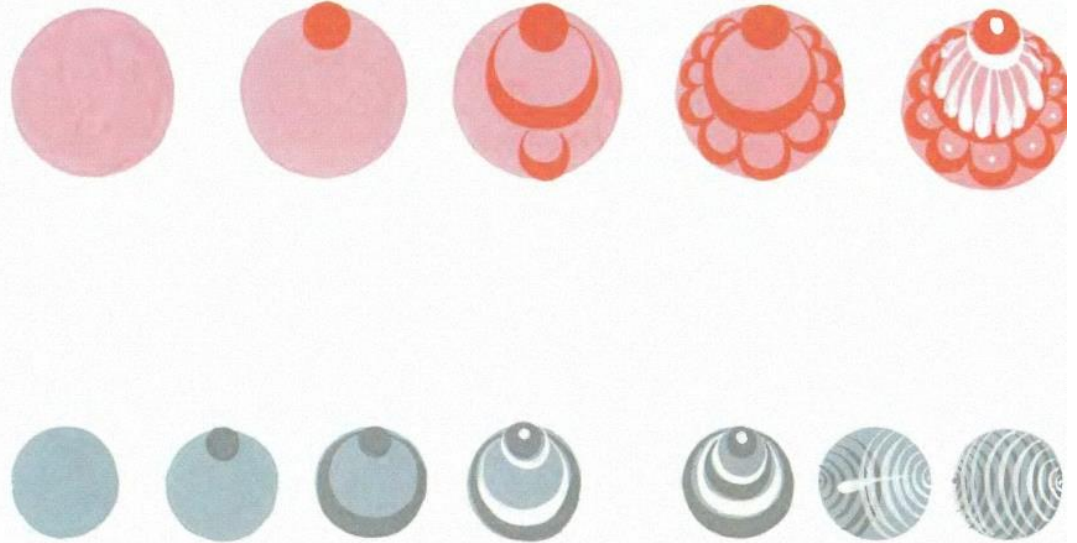
**Городецкая роспись
выполняется без
предварительной
прорисовки
карандашом.**

Элементы росписи: купавка и бутон, роза и ромашка

Чтобы получилась дуга красивой формы, нужно начать прописывать кончиком кисти слегка касаясь поверхности. К середине дуги постепенно усиливаем нажим и заканчиваем рисование опять без нажима.

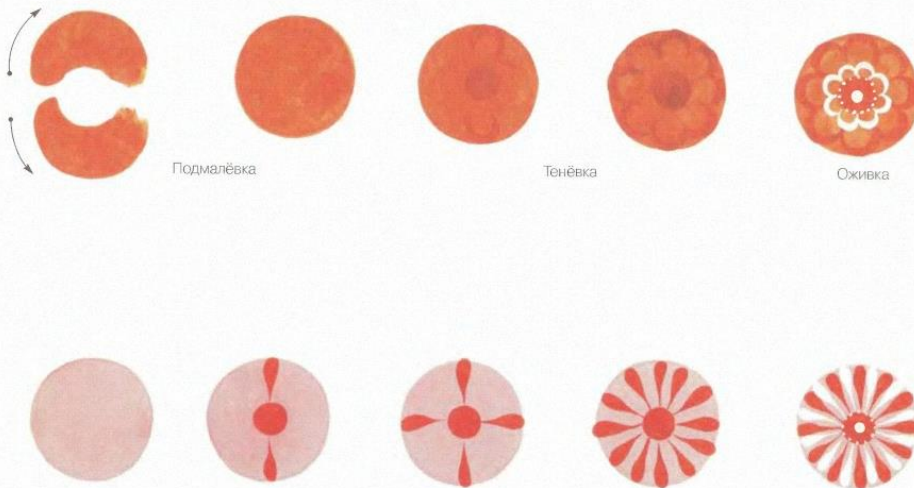
ЗАНЯТИЕ 7

КУПАВКА И БУТОН



ЗАНЯТИЕ 3

РОЗАН И РОМАШКА



элементы росписи:

виноград, городецкая роза

Городецкая роспись выполняется в определенной последовательности:

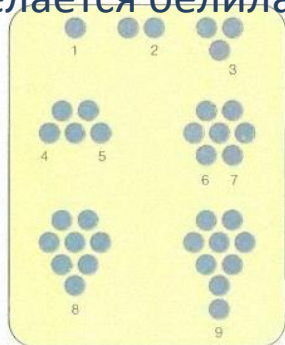
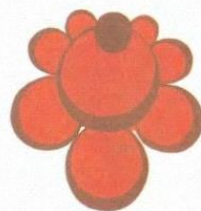
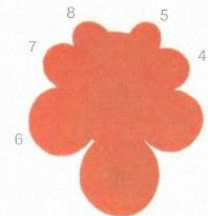
Подмалёвок (флейц или белка №3 или №4) – выполнение цветного пятна.

Тенёвка (кисть №2) – нанесение скобки, т.е. детальная разработка орнамента.

Оживка (кисть №1) - прорисовка многочисленных деталей (как правило, это делается белками).

ЗАНЯТИЕ 11

ГОРОДЕЦКАЯ РОЗА



12



Элементы росписи: листья

Изображаются листья в два приема: подмалевка и оживка.

Если для подмалевки берут городецкую зеленую краску, то оживку выполняют

черной краской. Если берут городецкую темно-зеленую краску, то к черной оживке добавляют белила.

ЗАНЯТИЕ 5

ЛИСТЬЯ И КУСТИКИ

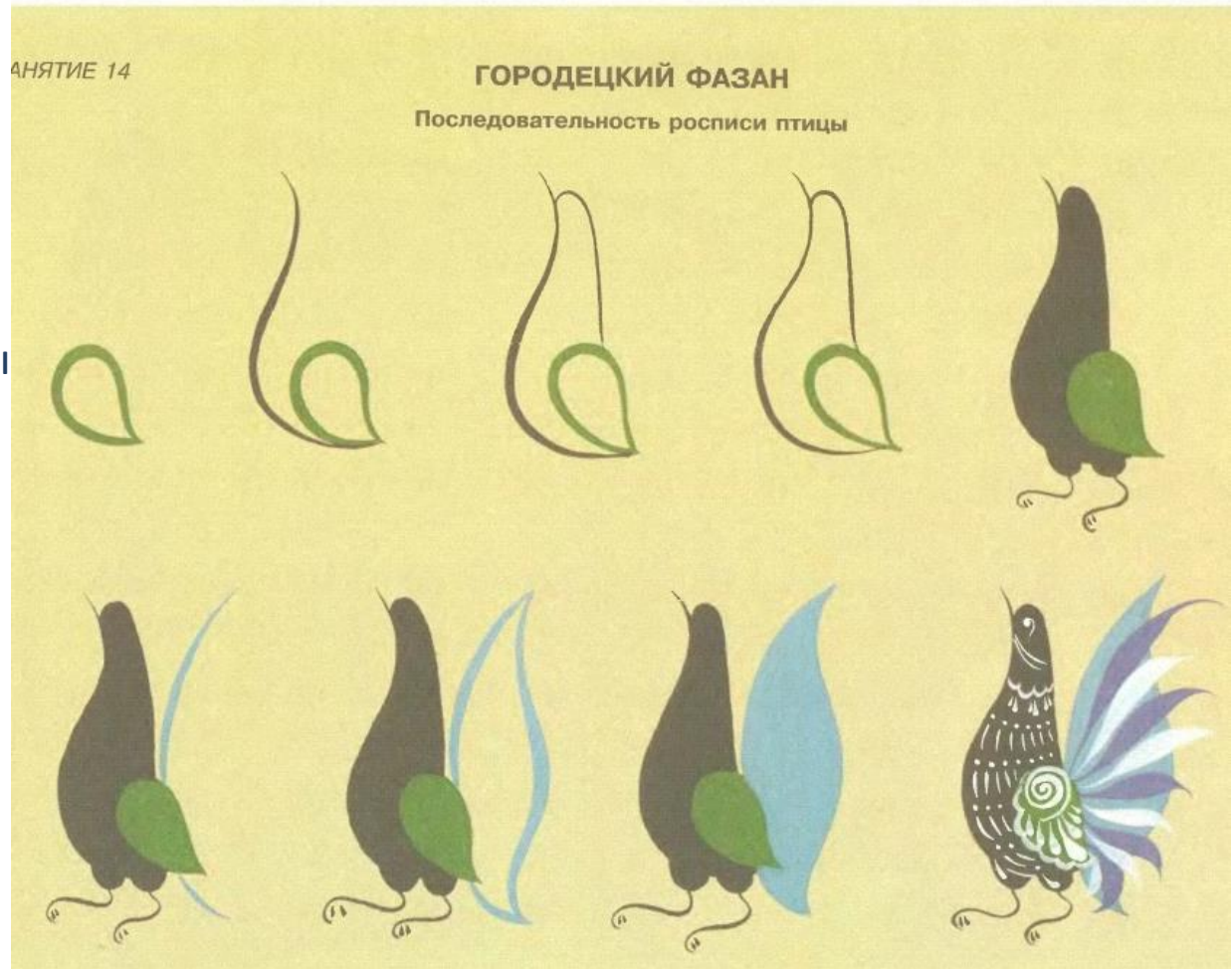


Элементы росписи:

ПТИЦЫ

Сначала изображается изгибшей и груди при помощи плавной линии.

Затем наносят линию, определяющую форму головы и спины. Заканчивают определением линии крыла, делают нитевидный клюв и ноги. Чаще всего туловище птицы выполняется черным цветом. Оживки делают белилами.



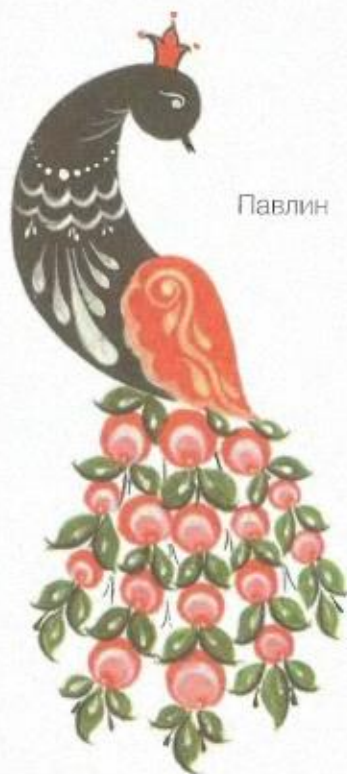


ПТИЦЫ ВОЛШЕБНОГО САДА

Виды городецких птиц



Петух



Павлин



Голубь



Лебедь

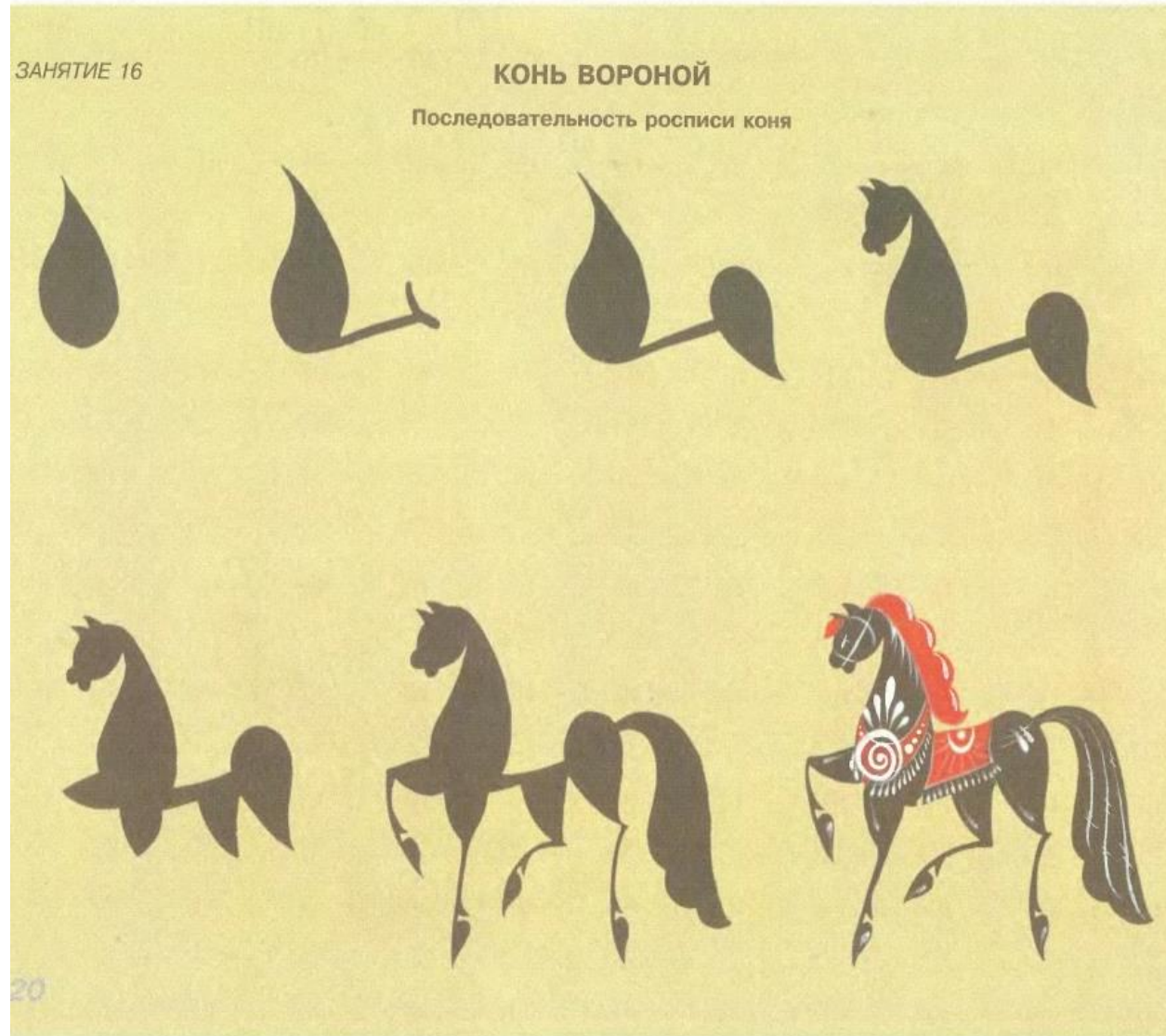


Кукушка

Элементы росписи:

КОНЬ

Подмалевка обычно выполняется черным цветом. Сначала рисуют грудь и шею в виде большой черной капли, затем наводят изображение перевернутой капли размером поменьше – это круп и задняя нога городецкого коня. Затем дописывают ноги, голову, гриву и хвост. После этого приступают к оживке, которая заключается в прорисовке сбруи и седла. Если конь без всадника, то уздечку изображают привязанной к передней поднятой ноге, а сбрую на груди выполняют в форме цветка.





В.А. Чернышова.
Вспомогательные занятия. Лепка.
1991 г. СЮЖЕТЫ



ПТИЦЫ

